

Passion ✨ Entreprendre

Entreprendre est une belle aventure



Dossier

Partenaire pour l'accélération des PME-ETI

Rencontre avec
Thibault Cornudet,
Président du
Groupe Référence

P. 6

En mouvement
**Investissements
et confiance**
renouvelée

P. 4

Le FCPR
Isatis Capital Vie
& Retraite
fête ses 7 ans

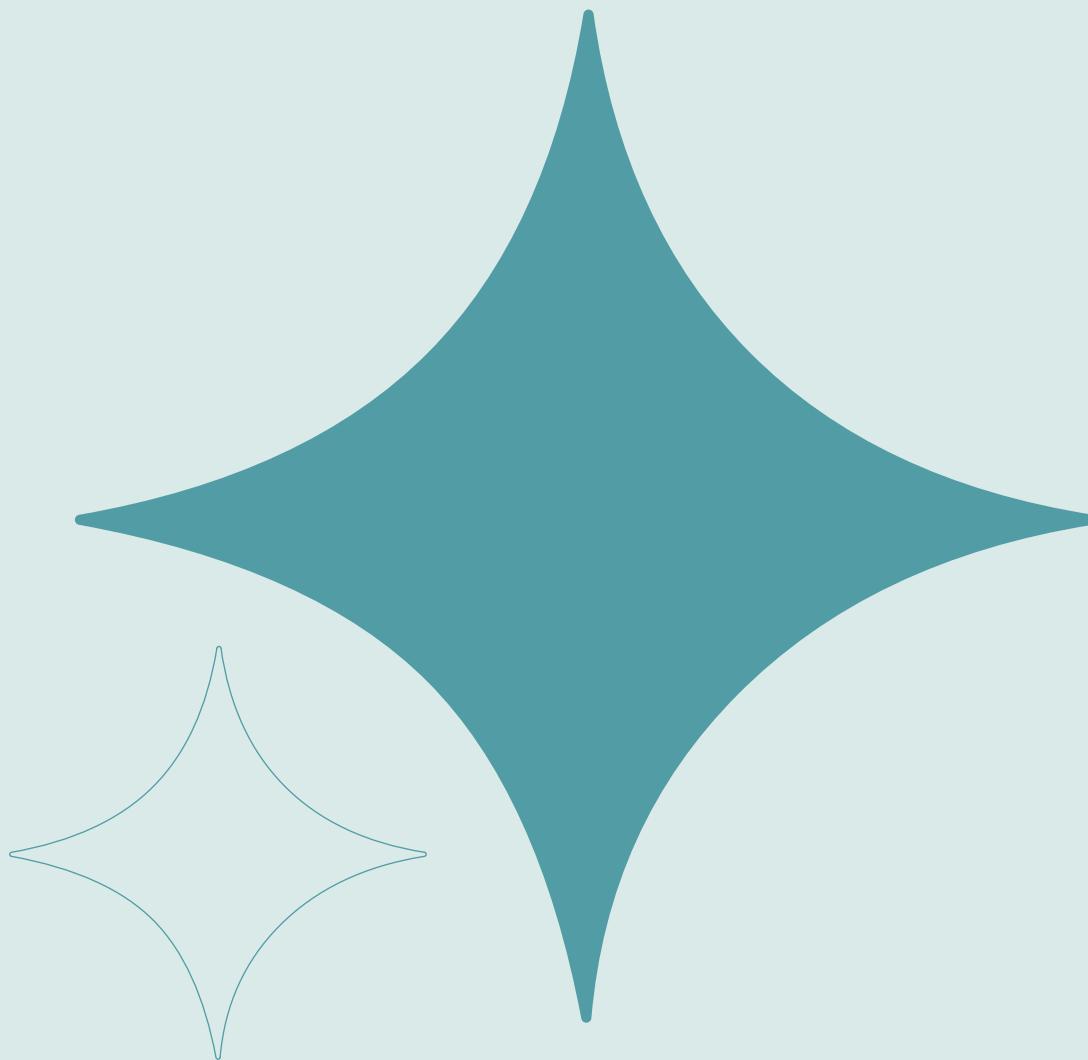
P. 5



ISATIS
CAPITAL

REPORTING DES FONDS

SEMESTRIEL • N° 32 • JUILLET 2024



Faites le choix de l'abonnement numérique !

Tous les six mois, recevez votre magazine *Passion Entreprendre* par mail et en avant-première.



Comment faire ?

C'est tout simple : rendez-vous sur le site isatis-capital.fr, rubrique « Contactez-nous », et indiquez-nous vos coordonnées. Rien de plus. Alors, pourquoi attendre ?

Plus pratique, plus rapide, plus écologique !

Suivez notre actualité : isatis-capital.fr – [linkedin.com/company/isatis-capital](https://www.linkedin.com/company/isatis-capital)



Ce document ne constitue pas une recommandation. Le DICI est disponible sur demande auprès de la société de gestion.



Croissance ou transmission, *le capital humain au cœur de la stratégie*

À travers chaque édition de notre magazine, nous avons partagé des histoires d'entrepreneurs dynamiques et innovants investissant toute leur énergie dans des projets de croissance. Ces leaders incarnent brillamment leurs entreprises et en sont souvent la face la plus visible. Cependant, aucune réussite ne peut se concrétiser sans un collectif solide, animé par une vision commune.

Dans un contexte où la recherche de talents est extrêmement compétitive, il est essentiel pour le chef d'entreprise de consacrer une part significative de son énergie à la gestion du capital humain afin d'assurer non seulement la croissance, mais aussi la pérennité de son entreprise. Nombreux sont les entrepreneurs qui comprennent l'importance de structurer leur entreprise durant les phases de croissance mais qui éprouvent des difficultés à

“*Nombreux sont les entrepreneurs qui comprennent l'importance de structurer leur entreprise durant les phases de croissance mais qui éprouvent des difficultés à anticiper les enjeux de transmission.*”

anticiper les enjeux de transmission, souvent pris par le quotidien et repoussant les questions complexes de gouvernance. Notre accompagnement auprès de nos participations vise à la fois à absorber la croissance par une structuration réfléchie du capital humain indispensable à la réussite du projet, et à anticiper les ressources nécessaires à long terme, à tous les niveaux de l'entreprise.

Dans ce numéro, nous présentons une des solutions proposées : le concept de management partagé, illustré par une participation de référence sur ce marché en pleine

expansion. Cette offre aide les entrepreneurs à traverser des phases de transition sans recourir immédiatement à un recrutement à plein temps tout en se préparant pour l'avenir avec des expertises externes ciblées. Ainsi, il devient plus aisé pour un dirigeant de PME de faire croître son organisation avec un impact progressif.

Nous espérons que la présentation de l'offre du Groupe Référence retiendra votre attention et nous vous souhaitons un très bel été !

BRICE LIONNET,
Président du directoire

Les investissements réalisés dans des entreprises présentent un risque de perte en capital lié, notamment, à la possible non-réalisation des objectifs stratégiques poursuivis.



Investissements

Entrée au capital de deux solides PME

GROUPE 3R INDUSTRIES

La famille fondatrice Rémy a cédé le contrôle du Groupe 3R Industries à Isatis Capital aux côtés d'un pool de managers. Fondé en 1976, le Groupe 3R est un équipementier leader dans la conception, la fabrication et la distribution de machines de test de matériaux à destination de grands acteurs de l'industrie (aéronautique, génie civil, sciences des matériaux, énergie...). Basé à Montauban, le groupe emploie près de 90 collaborateurs. Cette opération de transmission se situe dans le cœur de cible des investissements du nouveau fonds Isatis Flex Transmission 1, en cours de levée (voir également en p. 5 et en p. 9).



2AST

Isatis Capital a investi dans 2AST, un groupe fondé en 1997 spécialisé dans la conception, la distribution, l'installation et la maintenance de groupes électrogènes de petite, moyenne et grande puissance. 2AST dispose d'une large gamme de produits pour des clients de secteurs porteurs et réglementés comme les data centers, les hôpitaux ou encore les énergies renouvelables. 2AST compte à ce jour deux sites de production, huit entités opérationnelles et dix agences réparties sur le territoire national. Le groupe maîtrise l'ensemble de la chaîne de valeur sur son métier et est, en outre, doté d'une forte réactivité commerciale grâce à un stock tampon de produits finis et de pièces détachées.



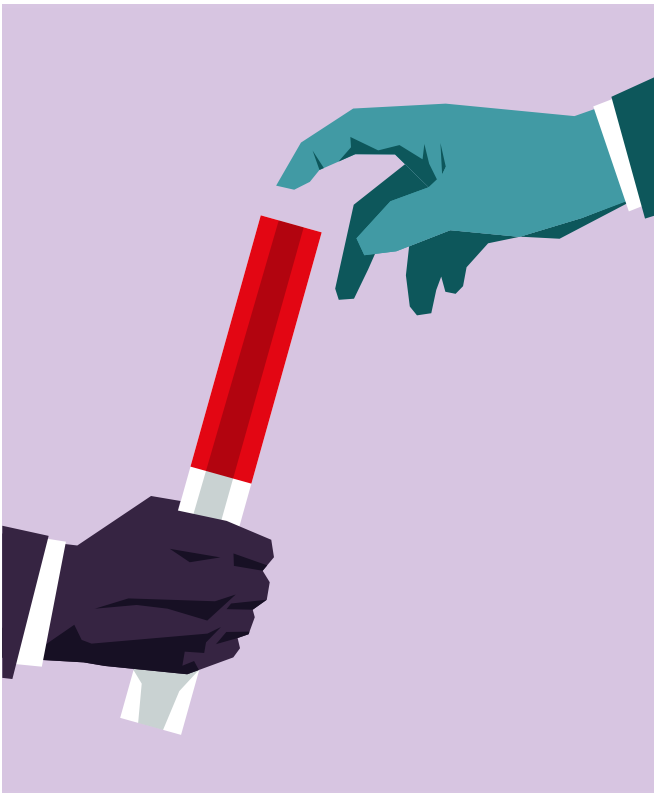
Sorties avec réinvestissement

Confiance renouvelée pour deux de nos participations

Greenoffice, spécialiste des solutions de tri sélectif pour les espaces de travail et de vie sociale, réorganise son capital pour accélérer sa croissance en France et à l'international. Isatis Capital, actionnaire historique du groupe, a souhaité continuer à participer au développement de l'entreprise. Créé en 2004 par Malik Sersar et Michel Vincent, Greenoffice emploie aujourd'hui plus de 40 personnes et fabrique la plupart de ses produits en France. Basé à Levallois-Perret, le groupe dispose de deux sites (Alençon et La Rochelle), ainsi que de bureaux en Suisse et en Allemagne. Grâce au sérieux et à la qualité de son offre, Greenoffice a su fidéliser de nombreux clients réputés exigeants tels que L'Oréal, Sodexo, Amazon ou Nespresso. Au-delà, Greenoffice a également séduit le Parlement européen, l'Élysée, Roland-Garros, de grands campus scolaires, ainsi que de nombreuses PME et ETI. Depuis trois ans, l'entreprise se concentre sur le développement d'une offre

digitale innovante intégrant de la data intelligence. Elle apportera aux clients un suivi en temps réel d'indicateurs clés pour des opérations plus efficaces et des résultats plus durables.

Entré au capital de **Texys** en juin 2020, Isatis Capital annonce la cession de l'entreprise au profit de **FOGALE Sensors**. Les fonds d'Isatis Capital investiront dans le groupe nouvellement constitué afin de l'accompagner dans son développement. Texys est un acteur de référence dans la conception, la fabrication et la commercialisation de capteurs pour les mesures physiques dans les systèmes embarqués. L'entreprise maîtrise l'infrarouge, la fibre optique, la jauge de contrainte et la communication sans fil et elle est présente en France, aux États-Unis et en Allemagne. FOGALE Sensors est, quant à elle, spécialisée dans la conception et l'assemblage de capteurs capacitifs appliqués dans le domaine médical, l'aéronautique et l'industrie avec un modèle fabless. Avec ce rapprochement, les actionnaires ambitionnent de constituer un acteur français incontournable du secteur.



Lancement du FCPR Isatis Flex Transmission 1

PRÉSERVER LE CAPITAL HUMAIN ET PÉRENNISER LE SAVOIR-FAIRE

Aujourd'hui, 25 % de nos 146 000 PME ont des fondatrices ou fondateurs de plus de 60 ans qui n'ont souvent pas préparé la reprise de leur entreprise. Il y a urgence à considérer ce problème ! Une des solutions pour préserver le capital humain et pérenniser les savoir-faire est d'être aux côtés de cadres clés déjà présents dans l'entreprise pour les aider à mettre en place l'organisation capable d'assurer une reprise progressive*.

Le FCPR Isatis Flex Transmission 1, accessible dès 5 000 euros est

entièrement dédié à cette thématique cruciale pour notre économie. Il investira dans de belles PME rentables et en croissance avec l'ambition de les accompagner dans la poursuite de leur développement.

** Voir également en page 9 l'article « Sécuriser les transmissions », consacré à la méthodologie originale que nous avons coconstruite avec le Groupe Référence sur le sujet de la transmission.*



2 nominations et 1 arrivée



Bénédicte Laurioz, qui avait rejoint Isatis Capital en 2022 comme analyste, est promue chargée d'affaires.



Brice Couton, qui a occupé successivement les postes de chargé d'affaires et de directeur de participations au sein d'Isatis Capital, est nommé directeur d'investissement.



Tristan Guinot a rejoint Isatis Capital en tant que responsable de la conformité et du contrôle interne.

Anniversaire

Le FCPR Isatis Capital Vie & Retraite, distribué uniquement en assurance-vie et dans les PER (plan d'épargne retraite), a fêté ses sept ans le 31 mai 2024. Le fonds est aujourd'hui investi dans 19 PME françaises jugées rentables et en croissance positionnées sur les secteurs de la transformation digitale, la santé – en dehors de la fabrication de médicaments ou de la biotechnologie – et l'ingénierie. Le fonds publie une valeur liquidative bimensuelle qui permet la souscription ou le rachat de parts au même rythme. Depuis sa création, le FCPR Isatis Capital Vie & Retraite affiche une performance de 45,76 %.*

** Performance constatée au 31 mai 2024.*

YTD	1 AN	3 ANS	5 ANS	CRÉA.
3,74 %	7,09 %	10,84 %	33,58 %	42,89 %
2019	2020	2021	2022	2023
20,70 %	5,54 %	10,95 %	- 5,50 %	6,56 %

Les performances et volatilités passées ne garantissent pas les performances et les volatilités futures.

Groupe Référence, un partenaire pour l'accélération des PME-ETI

Depuis 2009, le Groupe Référence développe le concept de Temps Partagé Augmenté et met à disposition de ses clients PME et ETI des experts métiers pour répondre à leurs besoins sur des fonctions support stratégiques.

Un premier enfant, des études de gestion, des envies de création d'entreprise restées dans les cartons et un début de carrière de commercial dans l'informatique... Quand Thibault Cornudet s'installe dans l'ouest de la France pour travailler dans une PME régionale, il est loin d'imaginer l'aventure qui l'attend. « J'ai aimé la taille humaine, j'ai aimé l'environnement authentique propre aux PME et aux ETI, se souvient-il aujourd'hui. Mais j'ai aussi remarqué à quel point la fonction de directeur des systèmes d'information était en tension avec des difficultés de recrutement, d'un côté, et, de l'autre, des professionnels expérimentés laissés sur le carreau ou des jeunes gens avides d'expériences tentés de changer de poste fréquemment. » Cette inadéquation entre l'offre et

la demande trotte dans la tête de Thibault Cornudet quelque temps jusqu'à la rencontre qui change tout. C'est chez Prodware, un intégrateur de solutions informatiques et éditeur de solutions dont il est le directeur régional depuis 2005, qu'il fait la connaissance de Jean-Marc Montels, qui pilote le pôle applications métiers. « Il a un profil d'ingénieur, il est déjà rompu à la création d'entreprise, il a une vision très structurante. Moi, j'ai toujours l'envie d'entreprendre et j'aime le management. Nous sommes très complémentaires malgré nos 13 années d'écart. Nous décidons alors de nous associer pour développer un projet. »

UN PROJET SIMPLE ET NOVATEUR

Peu à peu, le constat effectué par Thibault Cornudet devient une idée et l'idée devient une entreprise. Le Groupe Référence naît en 2009 ...



Les investissements réalisés dans des entreprises présentent un risque de perte en capital lié, notamment, à la possible non-réalisation des objectifs stratégiques poursuivis.



••• avec un projet simple et résolument novateur : recruter des DSI de talent pour les mettre à disposition des entreprises, en temps partagé. En clair, chaque expert Groupe Référence partage son temps entre deux ou trois sociétés mais, pour le reste, ce sont des dirigeants comme les autres, qui animent les équipes, pilotent les stratégies et suivent les projets au fil du temps. Avec ce modèle, les entreprises accèdent à des expertises pointues à un coût avantageux sans passer par la case recrutement, et ajustent la prestation à leurs besoins. Pour les experts, la formule est synonyme de diversification des missions et des compétences, de réseau professionnel élargi, d'un meilleur équilibre entre le travail et la vie personnelle... Le tout dans un cadre statutaire sécurisant puisque le Groupe Référence emploie en CDI majoritairement ses intervenants.

UN TEMPS PARTAGÉ « AUGMENTÉ »

En 2014, les deux associés affinent leur concept en inventant le temps partagé augmenté. « Nos directeurs sont augmentés de l'expertise de leurs pairs mais aussi par des méthodes, des outils et des process que nous mettons à leur disposition, précise Thibault Cornudet. La valeur ajoutée qu'ils apportent aux entreprises auprès desquelles ils s'engagent est ainsi considérable. » La même année, la jeune entreprise élargit sa diversification à d'autres fonctions vitales pour les entreprises. Elle propose d'abord des



directeurs marketing et digital avant de s'ouvrir aux directeurs des ressources humaines, aux directeurs administratifs et financiers et aux experts en transformation des organisations.

ENTREPRISE EN CROISSANCE CHERCHE PARTENAIRE FINANCIER BIENVEILLANT

En 2019, Jean-Marc Montels et Thibault Cornudet décident d'inscrire le groupe dans une dynamique de temps long en garantissant son indépendance dans la durée. « À ce moment-là, nous voulions anticiper le départ en retraite de Jean-Marc – il est prévu cette année – et régler les questions de transmission en intégrant •••

« Dans le climat d'incertitude actuel, je suis convaincu que le temps partagé augmenté peut être un levier de résilience pour les entreprises. »

THIBAULT CORNUDET,
PDG du Groupe Référence





« La force du Groupe Référence, c'est de savoir parler aussi bien aux entreprises en quête de talents qu'aux professionnels en quête de nouvelles aventures professionnelles. »

YONATHAN ELMALEM,
Directeur associé d'Isatis Capital



ISATIS CAPITAL ET LE GROUPE RÉFÉRENCE, PARTENAIRES POUR SÉCURISER LES TRANSMISSIONS

Il y a quelques mois, Isatis Capital a créé le fonds Isatis Flex Transmission 1. Sa vocation ? Faciliter la reprise des entreprises par le management en place en relais du dirigeant fondateur dans le cadre d'opérations de MBO (Management Buy-Out). Il y a là un enjeu crucial pour toutes les organisations confrontées au vieillissement de leurs dirigeants. Et elles sont de plus en plus nombreuses ! En effet, près d'un quart des patrons de PME ont aujourd'hui plus de 60 ans, contre 15 % seulement il y a 20 ans... Isatis Flex Transmission 1 n'est pas seulement un outil financier, c'est aussi un dispositif qui confortera et renforcera le capital humain des entreprises lors de cette période d'entre-deux sensible qui les expose trop souvent à la perte de savoir-faire et aux risques de prédation. Dans cette perspective, Isatis Capital s'est associé au Groupe Référence en s'appuyant sur ses compétences en ressources humaines et son expertise en matière de transformation des organisations. Ensemble, les deux partenaires ont développé une méthode novatrice pour l'évaluation et l'accompagnement de la montée en compétence des managers clés, déjà présents depuis plusieurs années dans l'entreprise, qui sont amenés à prendre des fonctions dirigeantes. Cette approche corrige un biais cognitif fréquent chez les investisseurs, qui ont naturellement tendance à concentrer leur attention sur le dirigeant sortant plutôt qu'à ceux qui sont appelés à lui succéder. Concrètement, cette méthodologie débute par un audit de la gouvernance en place : analyse du comité de direction, des processus de prise de décision, des trajectoires professionnelles des membres du top management... Après cette première étape, un plan d'action opérationnel peut être mis en place pour accompagner la montée en compétence des futurs dirigeants via des séances de mentoring individuel ou du coaching collectif. Ce dispositif a d'ores et déjà profité à l'entreprise 3R Industries, une société basée à Montauban qui conçoit, fabrique et distribue des machines de test de matériaux à destination de l'industrie et des laboratoires universitaires. Entièrement familiale, cette PME était confrontée à une problématique de transmission : le management en place avait besoin de faire entrer un fonds pour assurer la reprise. Isatis Capital a joué ce rôle et a fait appel au Groupe Référence pour l'accompagner. La méthode a été très bien perçue par les cinq managers clés de 3R Industries qui sont montés au capital et Isatis Capital a pu gagner un temps précieux dans la compréhension des enjeux internes.



... certains de nos managers au capital de l'entreprise dans une optique de partage de la valeur. Nous étions à la recherche d'un partenaire financier bienveillant qui pouvait nous accompagner sur ces sujets-là tout en nous aidant à augmenter notre niveau d'exigence sur le pilotage de l'entreprise. » C'est alors que le Groupe Référence croise la route d'Isatis Capital. « Lorsque nous avons fait connaissance, nous avons constaté que nous avons beaucoup de valeurs communes et nous avons rapidement été convaincus que l'équipe d'Isatis Capital saurait nous challenger pour notre bien ! » « Pour notre part, nous avons immédiatement été séduits par la personnalité des deux cofondateurs mais aussi, et surtout, par le positionnement du Groupe Référence, qui apporte une réponse pertinente aux besoins d'un grand nombre d'entreprises, indique Yonathan Elmalem, directeur associé d'Isatis Capital. Nous avons signé notre investissement en plein milieu du premier confinement de 2020 et, depuis, notre partenariat se porte au mieux. Il a même donné naissance à une offre de services commune (voir encadré). »

UN GROUPE ENGAGÉ POUR UN MONDE PLUS JUSTE ET PLUS DURABLE

Aujourd'hui, le Groupe Référence compte 200 directeurs, responsables et experts en temps partagé augmenté, dont un tiers de



Le Groupe Référence en bref

Date de création : 2009

Président :
Thibault Cornudet

Siège social et lieux d'implantation : Paris, agences à Lyon, Nantes, Strasbourg, Toulouse

Activité : mise à disposition de professionnels de haut niveau

Effectif : 200 personnes

Chiffre d'affaires 2023 : 24 M€

Fonds concernés par l'investissement :
Isatis Expansion n°5, n°6, n°7, n°8

femmes. La moyenne d'âge est de 48 ans, avec une expérience de 15 à 20 années. Tous les nouveaux talents recrutés bénéficient d'une formation au sein de la Référence Académie, qui propose également ses enseignements aux cadres des PME et ETI qui souhaitent approfondir les savoir-faire et les savoir-être attendus d'un dirigeant. « Pour l'heure, le temps partagé augmenté a déjà séduit plus de 800 entreprises partenaires de toute taille – des PME-ETI de 3 millions à 200 millions d'euros de chiffre d'affaires – et dans tous les secteurs (santé, retail, industrie, services). » En 15 ans d'existence, le Groupe Référence a vu les besoins des entreprises évoluer, avec des demandes en forte croissance pour les DRH et les dirigeants administratifs, les directeurs en charge de la qualité, hygiène et sécurité (QHS) et de la responsabilité sociétale et environnementale (RSE). « En fin d'année dernière, ce constat nous a d'ailleurs poussés à intégrer la communauté LUCIE, qui fédère plus de 1 300 entreprises partageant la même volonté : rendre notre monde plus juste et plus respectueux des hommes et des territoires. » Cette initiative s'inscrit pleinement dans le sillage d'autres mesures, comme la réalisation d'un premier autodiagnostic RSE en vue d'une labellisation LUCIE progress, la signature de la charte pour l'emploi des plus de 50 ans, ou encore le déploiement d'une politique mobilité qui repose sur une flotte de véhicules décarbonés et des vélos de fonction pour les trajets courts. L'avenir, Thibault Cornudet le voit radieux. « Certes, le marché a changé et plusieurs acteurs se sont positionnés sur notre segment d'activité mais les besoins sont immenses avec 120 000 entreprises potentiellement concernées. Dans les prochaines années, nous voulons continuer à enrichir notre offre et à nous développer en intensifiant notre maillage territorial. D'ailleurs, nous venons d'intégrer le programme gouvernemental ETIncelles qui nous fera passer, je l'espère, du statut de PME en croissance à celui d'ETI dynamique. Nous savons que nous pouvons compter sur Isatis Capital pour cette nouvelle étape ! » ♦



Rencontre

Thibault Cornudet, l'humain avant tout

Après 15 ans à la tête du Groupe Référence, Thibault Cornudet témoigne d'un goût d'entreprendre intact et d'un attachement profond aux valeurs humanistes.

Quel regard portez-vous sur le chemin parcouru par le Groupe Référence depuis sa création ?

Je suis extrêmement fier et heureux de présider le Groupe Référence. En 15 ans d'existence et malgré les difficultés inhérentes à toutes les entreprises en croissance, nous avons su construire un socle solide fondé sur la richesse humaine et nous avons grandi en ayant la certitude de faire évoluer nos collaborateurs dans un climat de respect, de confiance et de bienveillance. Aujourd'hui, nous sommes plus de 200 et l'état d'esprit qui nous guidait à nos débuts est toujours aussi vivant. Je pense qu'il sera exactement le même quand le Groupe Référence comptera 500 ou 1 000 collaborateurs !

Et vous, avez-vous changé ?

Depuis 2009, le Groupe Référence a franchi de nombreux caps et chacune de ces étapes m'a

transformé. Je pense avoir un penchant naturel pour la création et je suis sans doute moins porté sur l'industrialisation des concepts. Au fil des années, il a fallu que je m'adapte, que j'apprenne à m'entourer de personnes qui sont meilleures que moi sur cet aspect-là, notamment. Progressivement, j'ai pris du recul vis-à-vis du court terme, même s'il reste prégnant. Je me focalise à présent plus sur le moyen et long terme. Je cherche encore plus à ce que tous mes choix soient en harmonie avec mes valeurs.

Quelles sont-elles, ces valeurs ?

J'ai toujours rêvé de créer une entreprise pour apporter une contribution positive à la société et envers mes concitoyens. Je suis de ceux qui croient qu'une entreprise peut être un vecteur d'épanouissement et de bonheur ! Mais pour autant, je ne donne pas tout à mon

« J'ai toujours rêvé de créer une entreprise pour apporter une contribution positive à la société et envers mes concitoyens. Je suis de ceux qui croient qu'une entreprise peut être un vecteur d'épanouissement et de bonheur ! »

métier, je suis très attaché à ma vie de famille et je veille à préserver mon équilibre. De plus, je tiens à me dégager du temps pour des engagements personnels, aux côtés d'Espérance Banlieues, par exemple, dans l'Association pour le progrès du management ou dans la Ligue des anciens rugbymen des grandes écoles, qui milite pour un management juste centré sur l'humain.



Parcours express

Au début des années 2000, **Thibault Cornudet** est diplômé d'un master de gestion et de commerce. Après quelques expériences au sein de PME, il rejoint Prodware, un éditeur et intégrateur de solutions logicielles pour les entreprises. Directeur régional pour tout l'Ouest atlantique dans un premier temps, il prend ensuite la responsabilité des relations partenaires. En 2009, il quitte Prodware pour cofonder le Groupe Référence avec Jean-Marc Montels.

Frais de gestion et distributions

ÉVOLUTION DE LA VALEUR LIQUIDATIVE, DES DISTRIBUTIONS RÉALISÉES ET DU MONTANT DES FRAIS PERÇUS

Somme de la valeur liquidative et des distributions, pour une part ordinaire, en euros – Frais de gestion et de distribution (hors droits d'entrée) réellement prélevés depuis la souscription (calculés selon une méthode normalisée)

FONDS	Année de création		2016	2017	2018	2019	2020	2021	2022	2023	2024
Isatis Expansion ⁽¹⁾	2015	VL + distribution	N/A ⁽³⁾	95,79 €	96,80 €	97,17 €	95,86 €	103,66 €	105,68 €	100,88 €	104,31 €
		Montant des frais	N/A ⁽³⁾	5,21 €	8,65 €	12,73 €	16,03 €	19,21 €	22,10 €	23,90 €	25,33 €
Isatis Développement n° 2 ⁽²⁾	2015	VL + distribution	100,66 €	103,48 €	111,40 €	117,74 €	131,51 €	137,60 €	144,51 €	147,61 €	150,36 €
		Montant des frais	3,87 €	7,41 €	11,17 €	15,26 €	20,10 €	23,80 €	28,35 €	30,90 €	31,63 €
Isatis Développement n° 3 ⁽²⁾	2016	VL + distribution	N/A ⁽³⁾	98,18 €	96,88 €	92,45 €	96,17 €	107,76 €	125,21 €	131,34 €	135,14 €
		Montant des frais	N/A ⁽³⁾	3,72 €	7,39 €	10,93 €	14,44 €	18,01 €	22,97 €	25,82 €	27,36 €
Isatis Expansion n° 2 ⁽¹⁾	2016	VL + distribution		N/A ⁽³⁾	94,39 €	92,77 €	90,05 €	105,26 €	118,75 €	119,85 €	125,39 €
		Montant des frais		N/A ⁽³⁾	5,29 €	8,76 €	12,02 €	15,21 €	19,29 €	21,87 €	24,19 €
Isatis Expansion n° 3 ⁽¹⁾	2017	VL + distribution			96,36 €	95,44 €	97,72 €	110,58 €	124,47 €	128,62 €	133,06 €
		Montant des frais			3,67 €	7,14 €	10,53 €	13,94 €	17,23 €	20,31 €	23,13 €
Isatis Expansion n° 4 ⁽¹⁾	2017	VL + distribution			N/A ⁽³⁾	94,73 €	90,21 €	97,48 €	108,98 €	109,35 €	113,71 €
		Montant des frais			N/A ⁽³⁾	4,95 €	8,37 €	11,69 €	15,49 €	19,07 €	23,09 €
Isatis Expansion n° 5 ⁽¹⁾	2018	VL + distribution				N/A ⁽³⁾	94,30 €	94,28 €	91,44 €	96,21 €	95,42 €
		Montant des frais				N/A ⁽³⁾	5,14 €	8,77 €	12,21 €	15,22 €	18,34 €
Isatis Expansion n° 6 ⁽¹⁾	2019	VL + distribution					N/A ⁽³⁾	95,67 €	92,45 €	97,50 €	101,13 €
		Montant des frais					N/A ⁽³⁾	5,28 €	8,95 €	12,26 €	15,34 €
Isatis Expansion n° 7 ⁽¹⁾	2020	VL + distribution						N/A ⁽³⁾	94,47 €	96,14 €	97,06 €
		Montant des frais						N/A ⁽³⁾	5,05 €	8,61 €	12,03 €
Isatis Expansion n° 8 ⁽¹⁾	2021	VL + distribution							N/A ⁽³⁾	99,26 €	101,23 €
		Montant des frais							N/A ⁽³⁾	5,18 €	8,78 €
Isatis Expansion n° 9 ⁽¹⁾	2022	VL + distribution								N/A ⁽³⁾	100,20 €
		Montant des frais									N/A ⁽³⁾
Isatis Expansion n° 10 ⁽¹⁾	2023	VL + distribution									N/A ⁽³⁾
		Montant des frais									

(1) Fonds clôturant au 31 mai.

(2) Fonds clôturant au 30 novembre.

(3) Exercice du fonds non encore clôturé.

Les montants des frais et les valeurs liquidatives, majorées des distributions, figurant dans ce tableau résultent d'une simulation selon les normes réglementaires prévues à l'article 7 de l'arrêté du 10 avril 2012 pris pour l'application du décret n°2012-465 du 10 avril 2012 relatif à l'encadrement et à la transparence des frais et commissions prélevés directement ou indirectement par les fonds et sociétés mentionnés aux articles 199 terdecies-0 A et 885-0 V bis du Code général des impôts.

Le calcul des grandeurs présentées dans le tableau défini au présent article est effectué selon les normes, conventions et hypothèses suivantes.

I) La grandeur dénommée « Montant des frais » est égale au ratio entre :

- le montant total des frais et commissions de commercialisation, de placement et de gestion (hors droits d'entrée) réellement prélevés depuis la souscription ;

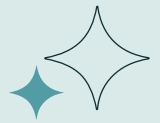
- et le ratio entre, d'une part, le montant des souscriptions initiales totales telles que définies à l'article 1^{er} et, d'autre part, la valeur de souscription initiale d'une part ou d'un titre de capital ou donnant accès au capital ordinaire tel que défini à ce même article.

II) La grandeur dénommée « Somme de la valeur liquidative et des distributions d'une part ou d'un titre de capital ou donnant accès au capital ordinaire » est égale à la somme entre :

- la valeur liquidative d'une part ou d'un titre de capital ou donnant accès au capital ordinaire ;

- et le montant total des distributions réalisées au bénéfice de cette part ou de ce titre depuis la souscription au fonds ou aux titres de capital ou donnant accès au capital de la société.

Participations



		Isatis Développement n° 2	Isatis Développement n° 3	Isatis Expansion	Isatis Expansion n° 2	Isatis Expansion n° 3	Isatis Expansion n° 4	Isatis Expansion n° 5	Isatis Expansion n° 6	Isatis Expansion n° 7	Isatis Expansion n° 8	Isatis Expansion n° 9	Isatis Expansion n° 10
	Ami Bois mars 2018			●	●	●	●						
	Antelec juillet 2023								●	●	●	●	
	2AST avril 2024									●	●	●	●
	B-Hive 2 avril 2022							●	●	●	●		
	Bioswell mars 2023								●	●	●	●	
	Digital Value octobre 2021							●	●	●			
	Eloi janvier 2018		●	●	●	●							
	Énertion mars 2022							●	●	●	●		
	Eulerian déc. 2016						●	●	●	●			
	FATEC déc. 2020					●	●	●					
	Fogale Sensors janvier 2024								●				
	GBC février 2024									●	●	●	●
	Groupe Référence 2 avril 2022						●	●	●	●	●		
	Groupe 3R Industries février 2024									●	●	●	●
	HPS juin 2017		●										
	IBS juillet 2020				●	●							
	Mont Blanc Matériaux déc. 2018	●	●										
	Sauvale juillet 2019			●		●							
	Saveurs et Vie mai 2018					●	●	●	●				
	Senef avril 2023							●	●	●	●	●	
	Sources déc. 2018	●	●										
	Upsideo juin 2021						●	●	●	●			
	Wiiisdom oct. 2022								●	●	●		

● Informatique et logiciels

● Industrie et techno

● Santé/nutrition/agro

● Services aux entreprises

● Autres secteurs

Fonds et performances nettes de frais

Les performances passées ne sont pas un indicateur fiable des performances futures.

FONDS	Fiscalité	Date de création	Valeur nominale	Valeur liquidative au 31/05/24 (1)	Distributions cumulées (2)	PERFORMANCES NETTES HORS AVANTAGE FISCAL		PERFORMANCES NETTES AVANTAGE FISCAL INCLUS*	
						Valeur globale (1) + (2)	Performances nettes	Avantage fiscal*	Performances nettes au 31/05/24
FIP Isatis Développement n° 2 (en préliquidation)	ISF	19/05/15	100,00 €	21,94 €	128,42 €	150,36 €	+ 50,4 %	50,00 €	+ 200,7 %
Isatis Expansion (en préliquidation)	IR	31/12/15	100,00 €	37,31 €	67,00 €	104,31 €	+ 4,3 %	18,00 €	+ 27,2 %
FIP Isatis Développement n° 3 (en préliquidation)	ISF	31/12/15	100,00 €	28,95 €	106,19 €	135,14 €	+ 35,1 %	50,00 €	+ 170,3 %
Isatis Expansion n° 2 (en préliquidation)	IR	30/11/16	100,00 €	5,76 €	119,63 €	125,39 €	25,4 %	18,00 €	+ 52,9 %
Isatis Expansion n° 3 (en préliquidation)	ISF	17/05/17	100,00 €	94,33 €	38,73 €	133,06 €	33,1 %	45,00 €	+ 141,9 %
Isatis Expansion n° 4 (en préliquidation)	IR	27/12/17	100,00 €	49,39 €	64,32 €	113,71 €	13,7 %	18,00 €	+ 38,7 %
Isatis Expansion n° 5	IR	21/12/18	100,00 €	95,42 €	–	95,42 €	– 4,6 %	18,00 €	+ 16,4 %
Isatis Expansion n° 6	IR	20/12/19	100,00 €	101,13 €	–	101,13 €	+ 1,1 %	18,00 €	–
Isatis Expansion n° 7	IR	30/11/20	100,00 €	97,06 €	–	97,06 €	– 2,9 %	22,50 €	–
Isatis Expansion n° 8	IR	15/12/21	100,00 €	101,23 €	–	101,23 €	+ 1,2 %	22,50 €	–
Isatis Expansion n° 9	IR	15/12/22	100,00 €	100,20 €	–	100,20 €	+ 0,2 %	22,50 €	–
Isatis Expansion n° 10	IR	15/12/23	100,00 €	100,14 €	–	100,14 €	+ 0,1 %	23,00 €	–

Performances des fonds clôturés.

FONDS	Fiscalité	Date de création	Date de liquidation	Valeur nominale	PERFORMANCES NETTES HORS AVANTAGE FISCAL		PERFORMANCES NETTES AVANTAGE FISCAL INCLUS*	
					Valeur globale	Performances nettes	Avantage fiscal*	Performances nettes
Isatis Antin FCPI 2013	IR	31/12/13	2023	100,00 €	126,93 €	+ 26,9 %	18,00 €	+ 54,8 %
Isatis Antin FCPI 2014	IR	16/05/14	2023	100,00 €	136,84 €	+ 36,8 %	18,00 €	+ 66,9 %
Isatis Antin FCPI 2014	ISF	16/05/14	2023	100,00 €	136,84 €	+ 36,8 %	45,00 €	+ 148,8 %

* Le calcul de la performance de l'investissement réalisé par le porteur de parts intègre l'avantage fiscal obtenu grâce à son investissement. Le traitement fiscal dépend de la situation individuelle de chaque client et il est susceptible d'être modifié ultérieurement. En particulier, l'avantage fiscal est susceptible d'être remis en cause si le souscripteur ne conserve pas les parts du fonds jusqu'au 31 décembre de la cinquième année suivant celle de sa souscription.

Tant que les fonds ne sont pas sortis de leur période d'indisponibilité fiscale, nous ne communiquons pas sur les performances avantage fiscal inclus.



Vous avez changé d'adresse ?

N'oubliez pas de nous envoyer un justificatif de domicile de moins de six mois.



Envoyez-le-nous par e-mail sur
fcpi@isatis-capital.info
fip@isatis-capital.info

ou par courrier au
23 rue Taitbout, 75009 Paris

Entreprendre est une belle *aventure*

Isatis Capital est une société de gestion indépendante qui investit au capital de PME-PMI rentables en croissance et les accompagne durablement dans leur développement. L'équipe d'Isatis Capital, forte de 22 ans d'expérience, gère aujourd'hui plus de 480 millions d'euros au travers de fonds professionnels de capital-investissement dédiés aux clients institutionnels et professionnels, de FIP et FCPI distribués dans des banques privées, auprès de conseillers en gestion de patrimoine et en gestion privée, ainsi qu'au travers du FCPR Isatis Capital Vie & Retraite, référencé aujourd'hui chez 20 assureurs-vie en tant qu'unité de compte. Ce dernier fonds est uniquement dédié à l'assurance-vie et au plan d'épargne retraite (PER).