

SOMMAIRE



2

L'actualité de Sigma Gestion



4

A noter



5

Zoom sur...



6

Actualité
de la gamme Rendement



8

Actualité
de la gamme Croissance



Emmanuel Simonneau recevant le trophée au Palmarès Gestion de Fortune.

Guider et accompagner au mieux nos investisseurs

Ce début d'année est placé sous le signe d'une actualité particulièrement riche chez Sigma Gestion.

Tout d'abord, un troisième prix au palmarès Gestion de Fortune dans la catégorie Capital Investissement Indirect est venu récompenser notre année 2017 en primant notre société notamment pour la qualité de l'équipe commerciale et la qualité de service.

L'année 2017 a également été marquée par une meilleure prise en compte des impacts Environnementaux, Sociaux et de Gouvernance (critères ESG) tant en interne que dans notre gamme

Construire un groupe de gestion d'actifs avec des expertises complémentaires.

de solutions avec la Holding Immobilier Solidarité récompensée d'ailleurs par le label Finansol.

Sigma Gestion a par ailleurs renforcé avec succès sa stratégie de diversification de croissance externe amorcée il y a plus d'un an avec la société Oaks field Partners, spécialisée dans la recherche économique et la gestion de fonds d'investissement cotés en poursuivant avec Patrinity, société de conseil en investissement financier.

Notre volonté est de construire un groupe de gestion d'actifs avec des expertises

complémentaires, dans une recherche de mutualisation en matière de fonctions support, contrôle et back-office sans remettre en cause l'indépendance et les forces des entreprises.

Nous avons à coeur de guider et accompagner au mieux nos investisseurs. Nous nous sommes d'ailleurs manifestés auprès des pouvoirs publics et dans la presse pour sensibiliser sur le cadre fiscal permettant aux particuliers de participer au financement des PME. Nous pensons que

ce cadre mérite d'être revu à la hausse, à la fois en termes de taux de réduction d'impôts mais aussi en matière

de plafond. Grâce à ces ajustements, les FIP et FCPI seront de vrais produits d'épargne populaire permettant aux contribuables de participer massivement au financement de l'économie.

Chez Sigma Gestion, nous mettons à profit notre expertise au service de nos partenaires pour révéler les opportunités en nous adaptant en permanence, à chaque marché.

Bonne lecture à tous.

Emmanuel Simonneau,
Président du Directoire



LE MOT D'EMMANUEL SIMONNEAU
PRÉSIDENT DU DIRECTOIRE



Qui est Sigma Gestion ?

Depuis 2004, SIGMA GESTION a investi près de 250 M€ dans les PME françaises (FIP FCPI, Holdings,...) et vise à concilier rentabilité financière et responsabilité sociale (membre de l'association Finansol, destinée à promouvoir la finance solidaire).

La société, indépendante, est détenue par son fondateur et ses dirigeants en place depuis 2004. S'appuyant pour la distribution sur un réseau de Conseillers en Gestion de Patrimoine Indépendants et de banques privées depuis sa création, Sigma Gestion a été régulièrement primée par la presse spécialisée et affiche un fort dynamisme, avec une collecte annuelle d'environ 20 millions d'euros.

Soutien à la fédération Enfants & Santé

Nous soutenons financièrement et moralement une fédération porteuse de valeurs, d'espoir et de courage : Enfants & Santé.

Créée en 1998, la Fédération « Enfants et Santé » accompagne le financement de la recherche contre les cancers et leucémies de l'enfant et de l'adolescent, grâce aux dons et legs dont elle bénéficie. Elle s'appuie notamment sur le conseil scientifique de la SFCE, principale société savante médicale à représenter la cancérologie pédiatrique en France. Grâce à l'organisation internationale d'un réseau médical européen et nord-américain, les progrès thérapeutiques ont fait passer le taux de guérison de 30 % en 1970 à 80 % de nos jours, mais le travail n'est pas terminé !

Le cancer est la deuxième cause de mortalité chez l'enfant de 0 à 15 ans, et la première due à la maladie. L'association s'est fixé trois objectifs à respecter : organiser des manifestations pour recueillir des dons, fédérer la générosité, informer et sensibiliser le public.

La totalité des fonds récoltés par « Enfants et Santé » sont directement et spécifiquement reversés aux projets de recherche sur le cancer de l'enfant. A ce jour, plus de 120 projets de recherche ont été financés pour près de 6 millions d'euros, sans compter les projets structurants. ✚



Le 17 janvier dernier, Emmanuel Simonneau, Président du directoire de Sigma Gestion, a été heureux de remettre un chèque de 10 000 euros à la fédération « Enfants et Santé ». Nous remercions l'ensemble de nos partenaires et souscripteurs de contribuer ainsi au développement de cette fédération.



Emmanuel Simonneau, Président du Directoire de Sigma Gestion, remettant un chèque de 10 000 euros à Madame Marie-Hélène Nguyen, Présidente de la fédération Enfants et Santé et Monsieur Bernard Roy, Trésorier.

Près de
250
millions d'euros gérés depuis l'origine

Près de
200
PME françaises financées depuis 1993

22
collaborateurs dont 8 gérants

39
solutions ou fonds distribués ou gérés

Près de
30 000
souscriptions de particuliers

Plus de
1 200
partenaires gestionnaires de patrimoine et banques privées



Baromètre de la Finance Solidaire

Finansol et le quotidien La Croix ont publié la 16^{ème} édition du Baromètre de la finance solidaire. Cette édition fait le point sur les grandes tendances et l'impact de la finance solidaire en France (chiffres consolidés par l'Observatoire de la finance solidaire).

La finance solidaire continue de convaincre. En 2017, 366 000 nouvelles souscriptions ont été enregistrées, une hausse de 87 % par rapport à l'année précédente. Le montant de la collecte a augmenté de 1,8 milliard d'euros, un chiffre jamais atteint jusqu'alors. En cumul, la barre symbolique des 10 milliards d'euros a été franchie début 2017.

Les motivations des épargnants solidaires sont solides : souci de transparence sur l'emploi des fonds, volonté de donner un sens à l'épargne, soutien à des projets concrets et contribuant à l'inclusion sociale. Parfois, c'est toute leur vision de l'économie qui se transforme.



Une activité récompensée par le Palmarès Gestion de Fortune 2018

3^e Société de gestion de Capital Investissement Indirect (FIP-FCPI) dans le Palmarès 2018 du magazine Gestion de Fortune.

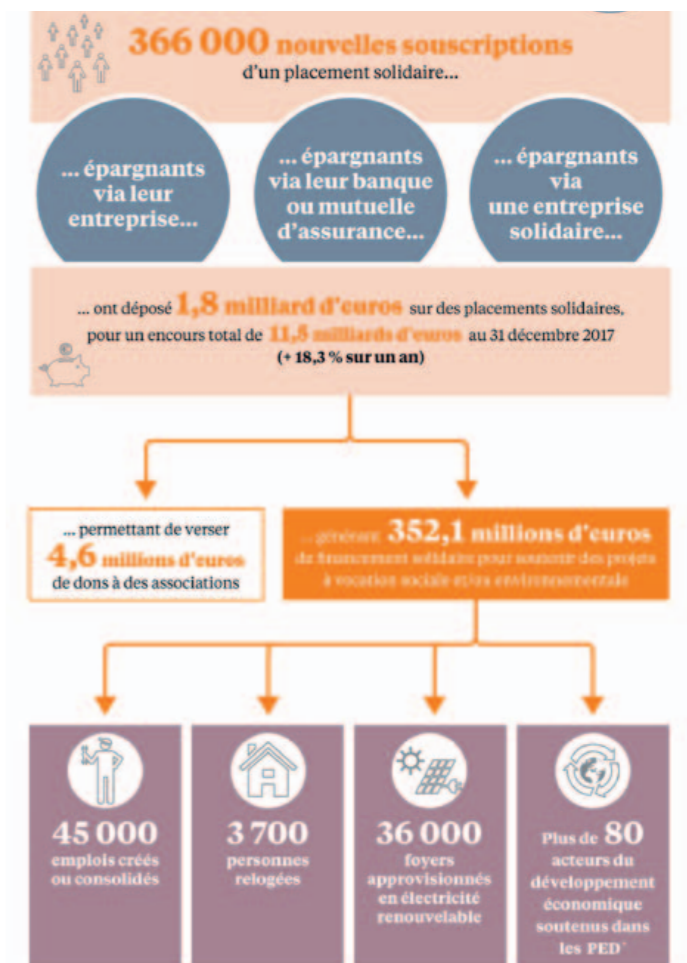
Depuis 25 ans, le magazine Gestion de Fortune établit chaque année un palmarès des meilleurs gérants dans 21 catégories de produits financiers.

Véritable baromètre de la profession, le Palmarès « Gestion de Fortune » consolide plus de 50 000 données collectées via des formulaires adressés à 3 800 conseillers répartis sur toute la France.

Il offre une vision à la fois quantitative sur le métier avec les entités les plus fréquemment citées et qualitative (qualité de la gamme, qualité de service, compétence de l'équipe commerciale, notoriété).

N°2
Relation Commerciale

N°2
Qualité de Service



Cap sur la **recherche économique** avec **Quercus Data Analytics**



Nous vous annonçons l'année dernière que Sigma Gestion avait signé une convention de distribution avec la Société Oaks Field Partners. Fort de ce partenariat, nous pouvons vous proposer désormais des études issues de leurs travaux de recherche fondamentale économique et financière, sous la marque Quercus Data Analytics.

Fondé en 2007, Quercus Data Analytics propose un regard nouveau sur l'Economie Mondiale et les marchés financiers.

La méthode de Quercus Data Analytics repose sur un processus unique d'analyse de millions de séries de données économiques et financières. Grâce au Data Mining et au Big Data, les travaux de recherche se distinguent sur trois critères essentiels:

- Indépendant : pas de biais à l'instar des grandes institutions internationales ;
- Accessible : communication via différents canaux et interactions avec les chercheurs ;
- Flexible : une technologie destinée à vous livrer une recherche personnalisée de pointe.

La sensibilité des travaux de recherche aux critères Environnementaux, Sociaux et de Gouvernance (ESG), permet à Quercus Data Analytics de se positionner en amont des défis économiques, sociologiques et politiques auxquels seront confrontés les décideurs de demain.

Le département de recherche économique en Big Data et Data-Mining produit sur une base régulière des documents de synthèse à destination des responsables économiques et financiers pour les aider dans leurs prises de décisions.

Quercus Data Analytics intervient (en français et en anglais) auprès de nombreuses entités, directement ou bien dans le cadre de ses

conférences. C'est aujourd'hui plusieurs milliers de lecteurs de sa lettre hebdomadaire «CAP ECO».

Devant les défis d'un monde complexe aux interactions internationales de plus en plus présentes, nous vous proposons de découvrir les travaux de recherche et les études Quercus Data Analytics au travers de notes hebdomadaires, de publications mensuelles, de notes thématiques ou bien encore d'un "Green Book" couvrant 24 pays dans le cadre de conférences.

Plus d'infos sur www.quercusdataanalytics.com

La recherche au service de la réussite

10 ans d'expertise en recherche globale macro.
Modèle unique d'analyse basé sur l'intelligence artificielle
Historique 1 000 000 de séries économiques sur 20 ans
Chercheurs et gérants disponibles pour répondre à vos questions

CAP ECO
50 N° / An
Publié le lundi
92 € HT* / An

TENDANCES
CAP ECO + 9 N° / An
1^{ère} semaine du mois
360 € HT* / An

PACKS
Par zone géographique
Europe / USA / Asie
A partir de 2 500 € HT* / An

* Les tarifs présentés sont une offre promotionnelle réservée aux 50 premiers abonnés.

LOI DE FINANCE 2018

Nouvel aménagement de la réduction d'impôt Madelin

Le dispositif IR-PME se voit renforcé cette année avec une réduction d'impôt portée à

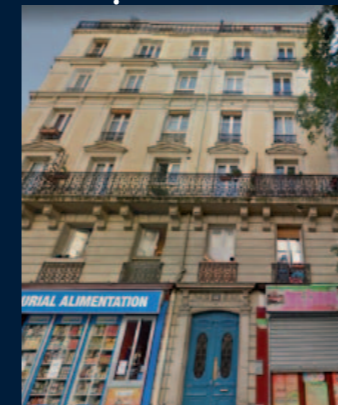
25 % au lieu de 18% auparavant et plafonnée à 10 000 €.

Ce taux fixé à 25 % concerne les versements effectués jusqu'au 31 décembre 2018.

Quelques exemples d'investissements réalisés par les sociétés ESUS pour **Immobilier Solidarité**



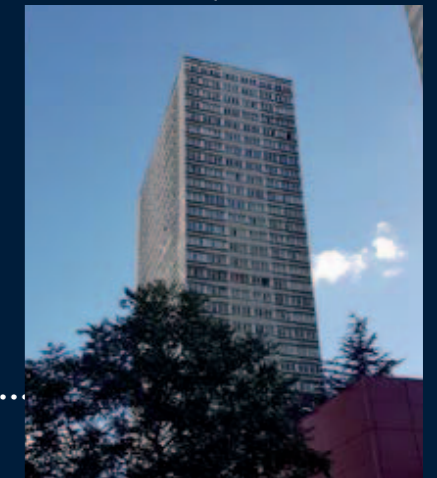
Paris 20^{ème} • 60 rue Pixérécourt
Studio de 28 m²



Paris 19^{ème} • 44 rue Curial
Studio de 23 m²



Paris 19^{ème} • 3 rue Curial
Studio de 34 m²



Paris 13^{ème} • Villa d'Este
Studio de 35 m²



Paris 13^{ème} • 109 rue de Tolbiac
Studio de 32 m²



Le cidre nouveau est arrivé ! Be Appie...

Appie... Une nouvelle marque de cidre lancée par 5 amis qui souhaitaient trouver du cidre dans les bars parisiens.

Créée en mars 2015 par Pierre Blanc Gervais, Barbara Jolaine, Hadrien Gerbal, Guillaume Benoit et Guillaume Laborderie, Appie Cidre est une entreprise spécialisée dans la vente de cidre. L'objectif de la société est de remettre cette boisson au goût du jour, et notamment auprès des jeunes, qui apprécient le produit sans avoir le réflexe de le consommer.

Pour cela, les cinq fondateurs ont modernisé le produit et l'offre, en proposant des recettes plus légères, en présentant des packagings modernes, des formats innovants en bouteille 33 cl ou en pression et en travaillant une communication plus jeune afin de démocratiser cette boisson globalement appréciée par le plus grand nombre.

La gamme actuelle de produits est composée de 6 recettes de cidre, avec différents goûts et degrés d'alcool, dont deux sont labellisées

Des cidres 100% pur jus, contrairement à la plupart des cidres disponibles en GMS.

bio. Tous les cidres Appie sont fabriqués en France et localement par deux cidreries partenaires situées dans l'Oise et en Normandie et sont 100% pur jus, contrairement à la plupart des cidres disponibles en GMS.

Le marché du cidre au Royaume-Uni représente 11 fois plus de volume qu'en France. Le

pays étant également fortement consommateur de bière, ce marché atteste bien de la possible cohabitation entre les deux boissons et crédibilise l'ambition d'Appie Cidre. A Paris, où la culture du « boire un verre » est très développée, la profondeur de marché et les perspectives de vente sont par conséquent très importantes.

Sigma Gestion accompagne Appie Cidre dans sa levée de fonds. L'objectif à très court terme pour l'entreprise est de soutenir son développement en recrutant 4 commerciaux qui permettront à la marque d'optimiser sa couverture nationale. Cela permettra également à Appie Cidre de maintenir la forte croissance de ses ventes, de travailler son image en investissant dans le marketing et la communication et de travailler l'export avec de belles perspectives de croissance sur ce marché en plein essor. ✨

La gamme :

LE BRUT : subtil assemblage de pommes douces aux notes florales et de pommes amères

LE BRUT AU MIEL : la douceur du miel associée aux notes épicées de la cannelle et à la fraîcheur de la mandarine

LE POIRÉ : une recette pétillante et rafraîchissante. Une saveur de poire acidulée et peu sucrée

L'EXTRA BRUT : un goût robuste et tannique contrebalancé d'une légère note caramélisée

LE ROSÉ : un goût légèrement sucré et acidulé apporté par l'assemblage de pommes à chair rouge et de pommes douces



Appie
Lieu : Paris
www.appie-cidre.com

GAMME RENDEMENT

Société	Secteur	Type de société	FIP Patrimoine Bien Etre	FIP Patrimoine Bien Etre n° 2	FIP Rendement Bien Etre	FIP Rendement Bien Etre N° 2	FIP Rendement Bien Etre N° 3	FIP Agro Rendement	FIP Rendement Bien Etre N° 4
AKIO	Logiciel	Non Coté							
AGRAM	Industrie	Non Coté							
APPIE	Industrie	Non Coté							
ASTON MEDICAL	Santé	Non Coté							
AVENCALL	Telecom	Non Coté							
BATIWIZ	Services	Non Coté							
BLUELINEA	Santé	Coté							
BRAND ONLINE COMMERCE	Services	Non Coté							
CEETIZ	Loisirs	Non Coté							
CUSTOM SOLUTION	Services	Coté							
EASYBIKE	Loisirs	Non Coté							
FAB'ENTEC	Santé	Non Coté							
K-PLAN	Santé	Non Coté							
LASCOM	Logiciel	Non Coté							
LINKFLUENCE	Média	Non Coté							
MAGENCY DIGITAL	Services	Non Coté							
MEDICREA	Santé	Coté							
MILIBOO	Loisirs	Coté							
M2I	Services	Coté							
NEXESS	Logiciel	Non Coté							
NOVALINK	Logiciel	Non Coté							
RESTOFASH	Services	Non Coté							
SEBBIN	Santé	Non Coté							
SL AGRO	Loisirs	Non Coté							
SMALLABLE	Loisirs	Non Coté							
SURGIVISIO	Santé	Non Coté							
SOGEMED	Santé	Non Coté							
SPLASHWORLD	Loisirs	Non Coté							
SUNPARTNER TECHNOLOGIES	Industrie	Non Coté							
SURTEC	Services	Non Coté							
VECTRAWAVE	Industrie	Non Coté							
WEBALTERIMMO	Loisirs	Non Coté							
WIZBII	Services	Non Coté							
WORLD AND MORE	Services	Non Coté							
TOTAL			11	17	16	14	6	1	1
Millésime			2012	2013	2014	2015	2016	2017	2017
Date de sortie minimale			2018	2019	2019	2020	2021	2022	2022
Date de sortie maximale			2020	2021	2021	2022	2023	2024	2024



D.R.

Mastrad : pour une cuisine au goût du jour

Créé en 1994, MASTRAD dispose d'un savoir-faire reconnu dans la création, la conception, la fabrication et la distribution de produits innovants pour la cuisine.

A l'origine, la marque Mastrad s'est développée grâce au Deos®, savon en acier inoxydable, inusable et totalement écologique. Grâce à ce savon, Mastrad posait les bases de son ADN : innovation, ergonomie, design, et utilité.

Les collections se sont ensuite développées autour de la cuisine, au rythme des inventions, des besoins identifiés, des améliorations produits et du jeu infini des couleurs. Mastrad est devenu au fil du temps une marque reconnue sur le plan international et couronnée de nombreux prix et récompenses sur les marchés où elle est présente.

Présent à ce jour dans une cinquantaine de pays, MASTRAD possède un catalogue de plus de 400 références de produits couvrant l'ensemble des univers de la cuisine.



Toujours à la pointe des nouveaux matériaux, à la recherche de nouvelles technologies, la R&D associée dans son processus d'innovation la qualité, l'ergonomie, et la sécurité d'utilisation pour les utilisateurs.

En investissant plus de 8% de ses ressources dans la recherche et le développement, Mastrad se dote des meilleurs outils, matériaux et processus industriels au service de sa créativité. En témoigne sa nouvelle sonde de cuisson connectée qui fonctionne en Bluetooth.

La température est envoyée directement sur votre smartphone et l'application émet une alerte en cas de danger.

Sigma Gestion accompagne Mastrad depuis 2013 afin de soutenir sa stratégie de création de valeur. Mastrad entend bien continuer dans un environnement concurrentiel à jouer ce rôle de précurseur des nouvelles tendances de la consommation et d'inventer les produits utilisés demain dans nos cuisines. 📍



Mastrad

Lieu : Paris

www.mastrad-paris.fr

*L'avis de
Stephan Clerjaud,
Responsable des
investissements cotés.*



Après un premier investissement en 2013, nous étions totalement sortis en fin d'année 2015 sur un rebond du titre et dans un contexte difficile pour la société. Les exercices 2015, 2016 et 2017 ont été compliqués pour la société en raison de :

- l'échec de l'aventure de la distribution spécialisée avec l'arrêt des boutiques Kitchen Bazaar,
- le manque d'engouement pour les innovations sorties sur ces années,
- la concurrence à moindre coût des copies asiatiques d'accessoires de cuisine.

Au global, la situation financière de la société s'est dégradée et cela a irrémédiablement impacté la valorisation.

Depuis 2017, le management a pris conscience de ses faiblesses et a enclenché un plan de redressement volontaire avec des restructurations importantes, des rotations dans les équipes et une réduction significative du nombre de références. Cela nous a convaincu de revenir sur le dossier en 2017.

Enfin, la sortie programmée à l'été de la toute nouvelle sonde de cuisson connectée Bluetooth sans fil est particulièrement prometteuse et les espoirs de partenariat pour ce nouveau produit réellement disruptif laissent espérer des annonces positives pour l'exercice en cours. Mastrad tiendrait là son nouveau blockbuster !

GAMME CROISSANCE - FONDS COTÉS

Société	Secteur	Type de société	FCPI Croissance Pouvoir D'achat	FCPI Rebond Europe 2019	FCPI Rebond Europe 2020	FCPI Rebond Europe 2021	FCPI Opportunités 2022
ANEVIA	Logiciel	Coté					
BLUELINEA	Santé	Coté					
BIOSYNEX	Santé	Coté					
CONCOURS MANIA	Services	Coté					
CUSTOM SOLUTION	Services	Coté					
DIETSWELL	Industrie	Coté					
EGIDE	Industrie	Coté					
IMMERSION	Services	Coté					
KERLINK	Telecom						
LEKIOSQUE.FR	Média	Non Coté					
LEXIBOOK	Loisirs	Coté					
MASTRAD	Loisirs	Coté					
MDW	Santé	Coté					
MEDICREA	Santé	Coté					
M2I	Services	Coté					
MILIBOO	Loisirs	Coté					
NEXTEDIA	Média	Coté					
NOVACYT	Santé	Coté					
OBBER	Industrie	Coté					
OSE PHARMA	Santé	Coté					
PLANET.FR	Média	Coté					
SISTEER	Telecom	Non Coté					
THERADIAG	Santé	Coté					
VERYLASTROOM	Loisirs	Non Coté					
TOTAL			3	16	19	19	16
Millésime			2008	2013	2014	2015	2016
Date de sortie minimale			2016	2019	2020	2021	2022
Date de sortie maximale			2018	2019	2020	2021	2022



L'opération est une première mondiale : le Centre hospitalier universitaire de Grenoble a pratiqué, ce jeudi 14 décembre 2017, une vertébroplastie à l'aide d'un système d'imagerie en 3D. Le système, baptisé Surgivision, rend également possible la navigation chirurgicale en temps réel en matière de chirurgie mini-invasive orthopédique et traumatologique.

Surgivision : Vision 3D au bloc opératoire

Surgivision est une société grenobloise créée en 2009 par Stéphane Lavallée. Elle est spécialisée dans le développement de systèmes intégrés d'imagerie à rayons X du bloc opératoire et de systèmes de navigation d'instruments.

La PME grenobloise développe des solutions d'imagerie 2D et 3D avec navigation intégrée pour assister les chirurgiens dans la réalisation de multiples procédures, en particulier au niveau de la colonne vertébrale.

Pour financer le déploiement commercial de ses solutions d'imagerie et de chirurgie naviguée, Surgivision a effectué un tour de financement de Série B de 10,7 millions d'euros via le fonds PSIM (Programme de Soutien à l'Innovation Majeure), et Sigma Gestion. Surgivision a complété le tour aux côtés d'investisseurs privés historiques.

« La robotique chirurgicale a connu des succès remarquables. Parallèlement, l'imagerie ne cesse de progresser. Mais aucune solution véritablement intégrée n'avait jusqu'alors été développée pour la chirurgie orthopédique/neuro/ORL/rachis. Nous avons mis huit ans à concevoir et développer une solution qui soit à la fois simple d'utilisation, fiable et précise. Nous l'avons pensée pour les chirurgiens, au bénéfice des patients » indique Stéphane Lavallée, Président de Surgivision. « Cette fusion des technologies dans un seul appareil répond aux attentes du marché en apportant un véritable gain d'efficacité et de sécurité avec des bénéfices cliniques et économiques majeurs, une réduction des doses de rayons X et des possibilités accrues en chirurgie moins invasive et ambulatoire, sans introduire de risques nouveaux. »

L'équipe R&D de Surgivision, dirigée par Laurence van Beek et David Armand, va se concentrer sur l'application à la chirurgie du rachis, avant d'adresser d'autres segments de l'orthopédie

et de la traumatologie. L'appareil Surgivision est un équipement haut de gamme, destiné aux établissements de santé de pointe, qui a été marqué CE par le G-MED (0459) et est désormais commercialisé en Europe. Protégée par plus de 19 brevets déposés, la solution intégrée de Surgivision est unique, en termes de performances et d'adaptabilité (système ouvert à tous types d'implant).

Surgivision s'emploie à industrialiser sa production et développer son réseau de distributeurs et de partenaires, mais aussi à obtenir une autorisation de l'agence de réglementation américaine, la Food and Drug Administration (FDA), pour adresser le marché américain.

Surgivision bénéficie d'une dynamique favorable et des perspectives prometteuses.

Pour Guillaume Hemmerlé, directeur des participations chez Sigma Gestion « Ce troisième tour de financement intervient au moment opportun pour Surgivision, qui bénéficie d'une dynamique favorable et laisse entrevoir des perspectives prometteuses, avec peut-être un accès au marché boursier à moyen terme. » Sigma Gestion, investisseur généraliste, bénéficie déjà d'une expérience en Med-

GAMME CROISSANCE - FONDS NON COTÉS

Société	Secteur	Type de société	FIP Croissance Grand Est 2	FIP Croissance Grand Est 3	FIP Croissance Grand Est 4	FIP Croissance Grand Est 5	FIP Croissance Grand Ouest	FCP Croissance InnovaPlus 2	FIP Sigma GestionFortuna 1	FIP Sigma GestionFortuna 2	FIP Sigma GestionFortuna 3	FIP Convergence Fortuna 5.0	FIP Foncièrement PME	FIP France Investissement PME
AKIO	Logiciel	Non Coté												
ASTON MEDICAL	Santé	Non Coté												
ANEVIA	Logiciel	Coté												
AVENCALL	Telecom	Non Coté												
BAS	Logiciel	Non Coté												
BIOSYNEX	Santé	Coté												
BRAND ONLINE COMMERCE	Services	Non Coté												
CCS-SOLSTIS	Industrie	Non Coté												
COHERIS	Logiciel	Coté												
DIETSWELL	Industrie	Coté												
DIRECTSTREAMS	Logiciel	Non Coté												
EASYBIKE	Loisirs	Non Coté												
EGIDE	Industrie	Coté												
FAB'ENTECH	Santé	Non Coté												
K PLAN	Santé	Non Coté												
LEKIOSQUE.FR	Média	Non Coté												
LEXIBOOK	Loisirs	Non Coté												
LINKFLUENCE	Logiciel	Non Coté												
MASTRAD	Loisirs	Coté												
MEDICREA	Santé	Coté												
MGI DIGITAL GRAPHIC	Industrie	Coté												
OBER	Industrie	Coté												
PLANET.FR	Média	Coté												
SEBBIN	Santé	Non Coté												
SISTEER	Telecom	Non Coté												
SL AGRO	Loisirs	Non Coté												
SMALLABLE	Loisirs	Non Coté												
SOEMED	Santé	Non Coté												
SURTEC	Services	Non Coté												
VECTRAWAVE	Industrie	Non Coté												
VISSAL	Industrie	Non Coté												
WAM	Services	Non Coté												
WEBALTERIMMO (Roomlala)	Loisirs	Non Coté												
WEBDYN	Telecom	Non Coté												
TOTAL			1	1	6	5	4	3	7	8	8	12	3	9
Millésime			2006	2007	2008	2009	2009	2007	2008	2009	2010	2011	2011	2012
Date de sortie minimale			2014	2015	2016	2017	2017	2015	2016	2017	2018	2017	2017	2018
Date de sortie maximale			2016	2017	2018	2019	2019	2017	2018	2019	2020	2019	2019	2020



Surgivision

Lieu : Grenoble

www.surgivision.com