



# SOFICA B MEDIA 2013 EXPORT & KIDS

## FACTEURS DE RISQUE

Ce document n'est pas contractuel. Il est impératif de se reporter au prospectus d'information avant toute souscription.

- Investir dans une SOFICA est un placement à risque dont le risque doit être apprécié en tenant compte des avantages fiscaux. Il est important de noter qu'il existe un plafonnement global de l'avantage fiscal procuré par un certain nombre de réductions ou de crédits d'impôt accordé au titre des dépenses payées, des investissements réalisés ou des aides octroyées à compter du 1<sup>er</sup> janvier 2010, dont les souscriptions au capital de SOFICA font partie. Les limites de ce dispositif sont fixées, pour l'année 2013, par la loi de finance de 2012 qui a institué un plafonnement global des niches fiscales à 10.000 €, majoré à 18.000 € pour certaines niches fiscales, notamment l'investissement en SOFICA. Ainsi, avant de souscrire un produit, l'investisseur doit s'assurer qu'il correspond à sa situation fiscale.
- Les possibilités pratiques de cession sont limitées. Au titre de la loi du 11 juillet 1985, la cession des titres, à leur propre initiative et en trouvant eux-mêmes une contrepartie, avant l'expiration d'un délai de cinq ans à dater de leur souscription fera perdre aux souscripteurs personnes physiques les avantages fiscaux dont ils auront bénéficié. L'existence d'un marché des actions obtenu par admission des titres à la Cote d'un marché réglementé NYSE EURONEXT, dépendra de la rentabilité potentielle de B MEDIA 2013 dans un secteur dont la rentabilité est aléatoire.
- Il s'agit d'un placement dont la durée de blocage sera en principe, s'il n'y a pas de marché secondaire, égale à la durée de vie de la société, soit 10 ans, sauf dissolution anticipée qui ne pourra intervenir qu'avec l'accord du Ministre de l'Économie et des Finances à compter d'une durée minimale de 5 ans.
- L'activité des SOFICA s'exerce dans un domaine présentant un caractère aléatoire. En conséquence, la rentabilité potentielle du placement résulte avant tout de la politique de gestion de chaque SOFICA.
- Il est précisé que les actions de B MEDIA 2013 ne font pas l'objet d'une garantie de rachat et que B MEDIA 2013 supportera outre des frais de gestion annuels une commission de surperformance variable à l'issue de sa cinquième année d'existence et qui est décrite au paragraphe 7.3 b (Frais de gestion) du prospectus. L'attention des investisseurs est attirée sur le fait que ces frais pourront être prélevés même en cas de perte pour les investisseurs.
- Il est précisé que B MEDIA 2013 ne tirera aucun profit de la revente des investissements adossés (39% maximum des investissements de B MEDIA 2013) tels que définis au paragraphe 5.3 du prospectus. Ces investissements adossés supportent les frais de gestion de la SOFICA au même titre que les investissements dits « indépendants » et ne font pas l'objet d'une garantie ou d'une contre-garantie bancaire.
- Il appartient aux souscripteurs et actionnaires de se tenir informés de toute modification du régime fiscal des SOFICA ou de leurs souscripteurs, qui pourra intervenir ultérieurement.



## FONDATEUR & GÉRANT

La fondation de B MEDIA 2013 s'inscrit dans le développement des activités de l'ensemble BACKUP MEDIA, spécialiste du financement de l'industrie des médias depuis 2002.

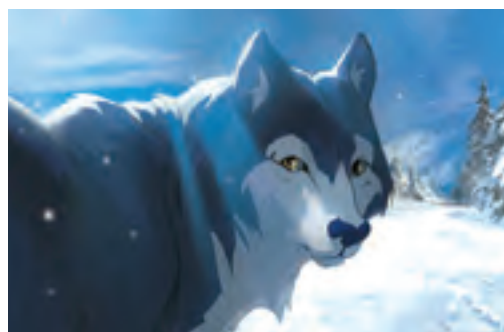
BACKUP MEDIA est animé par une équipe de 14 personnes et a participé au financement du développement, de la production, ou de la distribution de près de 500 films et séries TV, en tant que gérant, mandataire ou conseil, mettant en œuvre des moyens inédits au service des films tout au long de leur vie.

Fondateur : B MEDIA FINANCE

Gérant : B MEDIA MANAGEMENT

## CHRONOLOGIE

- 2002 création de **BACKUP FILMS**
- 2005 premier agrément de **SOFICA COFICUP**
- 2007 premier agrément de **SOFICA COFANIM**
- 2008 création de **DISTRICUP**
- 2011 constitution de l'ensemble **BACKUP MEDIA**
- 2011 ouverture au public du capital de **DISTRICUP**
- 2012 création de **B MEDIA GLOBAL**
- 2013 création de la web-application MovieChainer  
Constitution de **B MEDIA 2013**

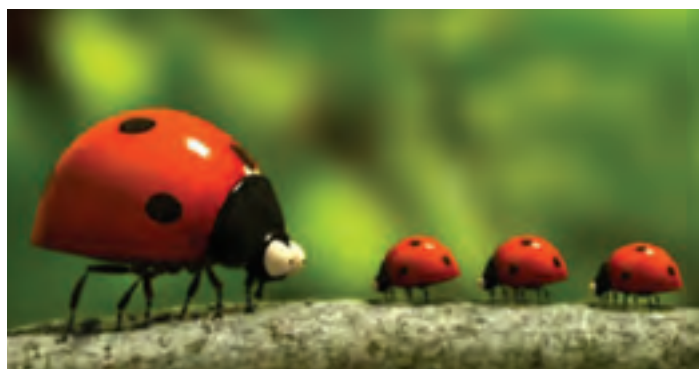


## FRAIS À LA CHARGE DU SOUSCRIPTEUR

Néant

## FRAIS MAXIMUM À LA CHARGE DE B MEDIA 2013

Rémunération globale des intermédiaires financiers	2,8% T.T.C. maximum du montant des souscriptions
Frais de constitution, de gestion et de réalisation des investissements	181.000 € HT uniquement la première année, soit 2,68% (T.T.C.) du capital si celui-ci est intégralement souscrit
Frais de fonctionnement de la Société	100.000 € HT par an, soit 1,5% (T.T.C.) du capital si celui-ci est intégralement souscrit
Rémunération variable à 5 ans (décrite au paragraphe 7.3 b du prospectus)	10% des revenus des investissements dépassant 85%
	20% des revenus des investissements dépassant 110%



Ces illustrations concernent des investissements déjà réalisés par les SOFICA fondées par Backup Media. B MEDIA 2013 n'investira pas dans ces productions.

# B MEDIA 2013

## POURQUOI SOUSCRIRE ?

**B MEDIA 2013** est un produit financier rare qui offre un double bénéfice à ses souscripteurs : une réduction d'impôt à hauteur de 30%, majorée à 36% du montant souscrit lorsque la SOFICA, comme c'est le cas de **B MEDIA 2013**, s'engage à réaliser au minimum 10% de ses investissements par souscription au capital de sociétés de production (dans la triple limite de 25% du revenu net imposable, de 18.000 € par foyer fiscal et du plafonnement global des niches fiscales) ; et une participation active au financement de la culture et de son industrie.

Il s'agit d'un placement qui comporte un risque de perte de capital et dont la durée de blocage est en principe égale à la durée de vie de la société, soit 10 ans, sauf dissolution anticipée qui interviendra à compter d'une durée minimale de 5 ans en application de la procédure définie par la Direction Générale des Finances Publiques.

## STRATÉGIE D'INVESTISSEMENT

**B MEDIA 2013** poursuit la stratégie d'investissement qui a fait le succès des SOFICA COFICUP, COFANIM, B MEDIA EXPORT et B MEDIA KIDS. Les investissements de **B MEDIA 2013** seront dirigés vers les films et séries télévisées français à fort potentiel export, les coproductions européennes ambitieuses et les programmes jeunesse. 39% des investissements (soit 35% du capital initial) feront l'objet d'un engagement, sans garantie bancaire, de rachat à un prix convenu d'avance par les groupes de production TV *Millimages* et *Zodiak Media France*\*

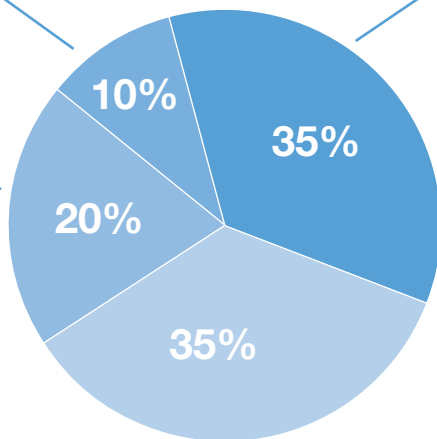
\*Toutefois, B MEDIA 2013 se réserve la possibilité, si les caractéristiques des œuvres produites par ses partenaires adosseurs ne permettraient pas d'investir les montants envisagés, de réaliser une partie de ses investissements adossés dans des œuvres produites par d'autres producteurs présentant les mêmes caractéristiques que lesdits partenaires adosseurs et sous réserve de l'accord préalable du CNC.

La gestion s'appuie sur un réseau lui assurant un choix parmi plus de 250 productions par an, sur une méthodologie rigoureuse d'analyse des opportunités d'investissements et sur le savoir-faire de son équipe dans la mise en place et le suivi des investissements. Les investissements seront sélectionnés par des comités d'investissement, audiovisuel ou cinéma, composés d'administrateurs de la SOFICA et d'experts indépendants nommés pour leur grande connaissance du secteur et du marché international (responsable marketing de Lagardère Entertainment Rights, producteur de la société Haut & Court, responsables export des sociétés Gaumont, Le Pacte, Memento et Wild Bunch).

### placement en compte productif d'intérêt

### souscription au capital de sociétés de production pour vous permettre de bénéficier de la réduction d'impôt majorée à 36% :

B MEDIA 2013 prendra une participation dans une société créée par le fondateur, participant par ce biais au développement et à la production d'œuvres cinématographiques et audiovisuelles.



### financement des productions des sociétés partenaires, *Millimages* et *Zodiak Media France*, sans exposition au risque d'exploitation mais sans perspective de gains :

Cet axe d'investissement dit « adossé » présente le double avantage de s'associer à des productions grand public principalement destinées à la télévision et de proposer un profil d'investissement prudent grâce aux accords avec les sociétés partenaires. B MEDIA 2013 ne tirera aucun profit de la revente des investissements adossés. Ces investissements adossés supportent les frais de gestion de la SOFICA au même titre que les autres investissements et ne font pas l'objet d'une garantie ou d'une contre-garantie de la part d'une banque.

### financement des productions tierces françaises et européennes :

B MEDIA 2013 acquiert tout ou partie des recettes d'exploitation d'une œuvre selon que l'œuvre ou le type de recettes présentent une opportunité pour B MEDIA 2013.

Cet axe d'investissement dit « indépendant » présente le double avantage d'une forte diversification et d'une mutualisation de chaque investissement sur les premières recettes de tous les supports d'exploitation de tous les territoires internationaux.

## EXEMPLE DE SOUSCRIPTION, CYCLE D'INVESTISSEMENT ET MODALITÉS DE SORTIE

Pour une souscription de 10.000 €, vous bénéficierez d'une réduction d'impôt sur le revenu de 3.600 €, **soit un investissement, après déduction de l'avantage fiscal perçu en année 1, de 6.400 €.**

Cycle d'investissement des prises de participation dans les productions :

Année	n	n+1	n+2	n+3 / n+4	n+5
Flux	constitution et investissements	recettes internationales et recettes salle France	recettes internationales et recettes vidéo / V&D France	recettes internationales et recettes TV France	cession des droits résiduels

Possibilités de retour sur investissement pour une souscription de 10.000 €, selon la valeur de liquidation de la SOFICA exprimée en % du nominal souscrit\* :

Valeur de liquidation en % du nominal souscrit	0%	64%	100%	128%
Investissement	10.000 €	10.000 €	10.000 €	10.000 €
Réduction d'impôts en année 1	3.600 €	3.600 €	3.600 €	3.600 €
Retour sur investissement à 5 ans	0	6.400 €	10.000 €	12.800 €
<b>Gain net*</b>	<b>- 6.400 €</b>	<b>0 €</b>	<b>+ 3.600 €</b>	<b>+ 6.400 €</b>

\*L'émetteur attire l'attention du public sur le fait que les montants affichés ne présagent pas de la valeur nette précise de leur retour sur investissement au moment de la liquidation de la SOFICA.

## CARACTÉRISTIQUES DE LA SOUSCRIPTION

Montant total de l'émission à souscrire	8.100.000 €
Montant nominal des actions à souscrire	100 €
Souscription minimale	5.000 €
Plafond de souscription pour la réduction d'impôt	10.000 € pour chaque foyer fiscal, majoré à 18.000 € pour certaines niches fiscales, notamment l'investissement en SOFICA
Montant de la réduction d'impôt sur le revenu	36 % du montant total de la souscription
Durée minimale de conservation des actions	5 ans sauf renonciation à l'avantage fiscal
Date de clôture de la souscription	le 31 décembre 2013, sauf clôture anticipée dès que le montant de l'émission aura été intégralement souscrit

## COMMENT SOUSCRIRE ?

- Le prospectus visé par l'Autorité des Marchés Financiers (AMF) qui a obtenu le visa n° 13-559 en date du 22 octobre 2013 est à la disposition du public chez B MEDIA FINANCE - 23 rue des Jeûneurs, 75002 Paris.
- La souscription est ouverte du 26 octobre 2013 au 31 décembre 2013.
- Les souscriptions seront reçues au siège social de B MEDIA 2013 à l'adresse sus-indiquée ou tout autre établissement habilité et mandaté à cet effet, où des prospectus et des bulletins de souscriptions seront tenus à la disposition des souscripteurs.
- Les fonds versés à l'appui des souscriptions et la liste des souscripteurs seront déposés chez BNP PARIBAS SECURITIES SERVICES, aux Grands Moulins de Pantin - 9 rue du Débarcadère, 93500 Pantin.

Si vous souhaitez souscrire à B MEDIA 2013, il vous suffit de compléter le bulletin ci-joint et de nous le retourner en deux exemplaires originaux accompagnés d'une copie recto/verso de votre pièce d'identité en cours de validité, d'un justificatif de domicile de moins de trois mois ainsi que d'un chèque du montant de votre souscription à l'ordre de BNP PARIBAS SECURITIES SERVICES dont l'encaissement aura lieu à partir du 2 décembre 2013.



B MEDIA FINANCE  
23 rue des Jeûneurs  
75002 Paris

www.backupmediagroup.com  
tél. : 01 47 70 02 34  
fax : 01 47 70 03 14